



Högfors
GST
Energy used wisely.

UNIS 100-1RF



Yksipiirinen seinäasenteinen pientalokeskus

Unis-lämmönjakokeskus on teknisesti erittäin laadukas, energiataloudellinen, helppokäyttöinen sekä ulkoasultaan selkeä tuote, jonka asennettavuus on omaa luokkaansa.

Huomioitava ennen lämmönjakokeskuksen valintaa:

Tee laitevalinnat yhdessä suunnittelijan kanssa:

- Lattialämmitystoimittajat käyttävät eri putkikokoja, jotka vaikuttavat laitevalintaan
- Myös ilmanvaihtojärjestelmä voi vaikuttaa laitevalintaan
- Lämmönjakokeskuksen normaalina ensiöpuolen mitoituslämpötilana on 90 °C. Mitoitus on tarkistettava uudelleen mikäli lämpötila on alhaisempi

Kiinnitä huomiota:

- Ympäristöystävällisyyteen ja energiataloudellisuuteen (esim. A-energialuokan pumput)
- Asennettavuuteen
- Helppokäyttöisyyteen
- Putkiston kestävyteen (RST/HST putkisto)
- Asumisviihtyvyyteen (ei äänihaittoja)
- Huollettavuuteen
- Laadukkaat ja kestävät komponentit
- Valmistettu Suomessa

Varusteet

Vakiovarusteena:

- Kaukolämmön tulo- ja paluupuolelle lämpö- ja painemittarit sekä sulkuventtiilit
- Elektroniset säätölaitteet lämmitysverkoston säätöön
- Pistotulppakytkentäinen sähköohjauskeskus, sisältäen säätimen ja käyttökytkimen pumpulle
- Kiertovesipumppu lämmitysverkkoon
- Kovajuotetut levylämmönsiirtimet (levymateriaali EN 1.4401)
- Painemittarit

- Lämmitysverkostojen täyttöventtiili, sekä sulku- ja varoventtiilit
- Paisunta-astia
- Lämmityspiirissä lj-pumpun pysäytystermostaatti

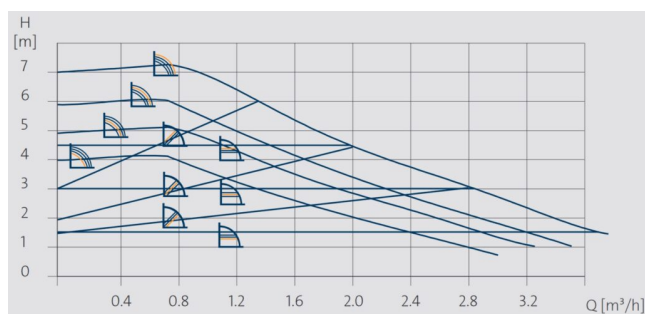
Lisävarusteet:

- Paine-erosäädin liittimiseen, mikäli kulutuspiesteen olosuhteet vaativat paine-erosäätimen käyttöä (suuri paine-ero). Paine-erosäätimen liitäntäkoko DN 20
- Suojakotelo

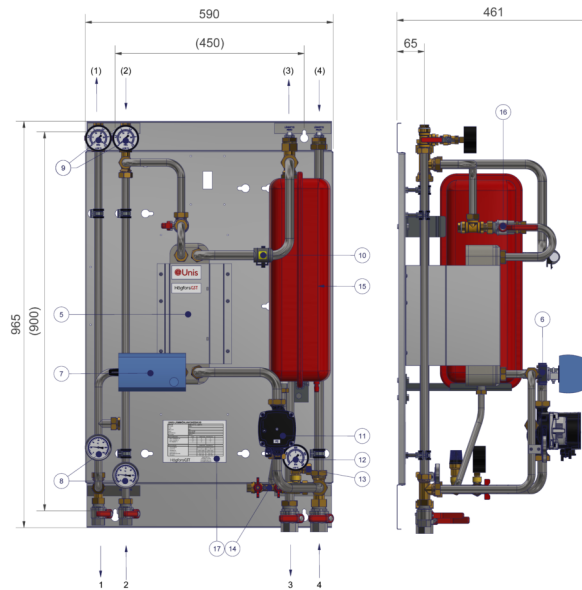
Lämmityspiirin pumpun kapasiteettikäyrät

Alla olevista taulukoista näet pumpun nostokorkeuden maksimivirtaamalla. Taulukosta on myös todettavissa virtaaman muuttumisen vaikutus nostokorkeuteen.

UPM3 L Auto 15-70-130



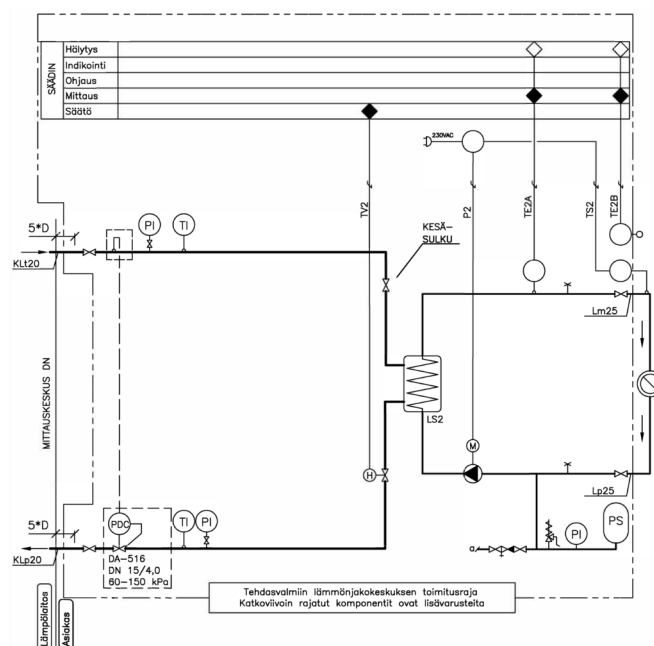
Unis 100-1RF



- | | |
|--|------------------------------------|
| 1. Kaukolämpö, paluu | 11. Kiertovesipumppu P2 (lämmitys) |
| 2. Kaukolämpö, tulo | 12. Lämmitysverkon painemittari |
| 3. Lämmitys meno | 13. Lämmitysverkon varoventtiili |
| 4. Lämmitys paluu | 14. Lämmitysverkon täyttöventtiili |
| 5. Lämmönsiirrin LS2 (lämmitys) | 15. Lämmitysverkon paisunta-astia |
| 6. Säästöventtiili TV2 (lämmitys) | 16. Lämmityksen kesäsulku |
| 7. Lämmityksen lämmönsäädin (integroitu toimilaitte) | 17. Tuotteen laitekilpi |
| 8. Kaukolämmön lämpömittari, tulo / paluu | |
| 9. Kaukolämmön painemittari, tulo / paluu | |
| 10. Lämpötila-anturi TE2A, lämmitys meno | |

Kuvissa suluiin () esitetty vaihtoehtoinen kytkentäsuunta

Kytchentäkaavio: Unis 100-1RF



Unis-tuotetiedot

Uudisrakennukset

Unis mallit	LVI-koodi GTIN-koodi	Ensiö [°C] Toisio [°C]	Patterilämmitys [kW] 90-33°C 30-45°C	IV-lämmitys [kW] 90-33°C 30-60°C	Lattialämmitys [kW] 90-33°C 30-35°C	Max. virtaus* [dm³/s] (lattia)	Pakkauksen ulkomitat [mm] P x L x K	Paino [kg]
100-1RF	5316054 642981089736	-	15	13	11	0,53	985x600x590	22

Olemassa olevat rakennukset

Unis mallit	LVI-koodi GTIN-koodi	Ensiö [°C] Toisio [°C]	Patterilämmitys [kW] 90-43°C 40-70°C	Patterilämmitys [kW] 90-63°C 60-80°C	Lattialämmitys [kW] 90-33°C 30-39°C	Lattialämmitys [kW] 90-33°C 30-37°C	Lattialämmitys [kW] 90-33°C 30-35°C	Max. virtaus* [dm³/s] (lattia)	Pakkauksen ulkomitat [mm] P x L x K	Paino [kg]
100-1RF	5316054 642981089736	-	14	12	20	15	11	0,53	985x600x590	22

*Lattialämmityksen virtaama-arvot ovat suositeltavia toisiopuolen maksimivirtaamia.

Unis lisävarusteet, valinnaisena. Toimituksessa erikseen pakattuna!	LVI-koodi GTIN-koodi	Valittavissa	Sisältö
Paine-erosäädin	5316070 6415853160704	1 kpl / keskus	Sisältää 1 kpl paine-erosäätimen DA-516 kvs-4 liittimieen.

Unis-mallimerkintä



Lämmönjakokeskus pientalojen lämmitykseen ja käyttöveden tuottoon:

Unis-tuoteperhe on oikea valinta asuinkiinteistöjen liittämiseksi kaukolämmitykseen. Unis on kotimainen lämmönjakokeskustuoteperhe, jossa korostuu pitkä ja vahva kaukolämpöosaaminen, toimiva suunnittelu ja asennettavuus sekä suomalainen muotoilu.

Unis-lämmönjakokeskukset ovat kompakteja, keveitä ja ulkoasultaan erittäin huoliteltuja. Suunnittelussa ja toteutuksessa on kiinnitetty erityistä huomiota keskuksen selkeyteen, asennettavuuteen sekä käytettävyyteen. Tuloksena on käyttövarma ja laadukas kokonaisuus, jonka saat käyttöösi nopeasti.

Unis-tuoteperheestä löydät oikeat ratkaisut sekä uudis-että saneerauskohteisiin, patteri-, lattialämmitys- ja ilmalämmityskohteisiin.

Kaksipiiriset Unis-mallit sisältävät kaksi säätöpiiriä, joilla valmistuu lämmin käyttövesi sekä lämmitysverkon tarvitsema lämmin vesi. Kolmipiiriset keskukset sisältävät edellisen lisäksi vielä yhden säätöpiirin lisää, jolloin esim. kosteiden tilojen lattialämmitys saadaan toimimaan vuoden kaikkina aikoina riippumatta patterilämmityksen tarpeista. Unis-keskukset sopivat yhden perheen pientaloista aina kerrostalojen tehontarpeisiin. (Katso ”Tuotetiedot” taulukko.)

HögforsGST Kansainvälistä lämpöosaamista

HögforsGST on erikoistunut korkeatasoisten lämmitysjärjestelmien valmistukseen, myyntiin ja markkinointiin. Yrityksellä on vahva osaaminen lämmitysjärjestelmistä paitsi kotimaassa myös vientimarkkinoilla.

Ammattitaitomme perustuu tuotannon, sarjavalmistuksen, massaräätälöinnin ja projektituotannon kokemukseen sekä LVI-alan hankintakanavien ja logistiikan tuntemiseen Suomessa ja ulkomailla.

Toimintamme perustuu kattavaan toimintaedellytysten selvittämiseen markkinoilla, asiakaslähtöisyyteen ja luotettavuuteen. Yhtä tärkeää on tinkimättömyys tuotteidemme ja palveluidemme korkeasta laadusta.

Takuu 5 vuotta ja lyhyt toimitusaika:

Unis-keskusten lämmönsiirtimillä on viiden (5) vuoden takuu kaukolämpökäytössä kotimaassa. Muilla komponenteilla takuu on kaksi (2) vuotta. Sen lisäksi, että tuotteemme takuu kestää vertailun, saat oman Unis-keskuksen käyttöösi myös nopeasti! Lyhyen toimitusajan takaaminen on tärkeä osa toimintaamme.

Markkinoiden helpoin ja nopein asentaa:

Asennukseen tarvitaan vain putkiliitännät kaukolämmölle, sekä lämmitys- ja käyttövesiverkostolle. Ulkoanturi- ja pistorasia-asennuksen jälkeen muita asennuksia ei tarvita.

Asennusta helpottaa edelleen:

- Keskus kytkettävissä ylhäältä tai alhaalta
- Kaikki putkiyhteet G3/4” ja G1”

Pidätämme oikeuden muutoksiin.